

















ผลการใช้จ่ายงบประมาณ ปีงบประมาณ 2565 ของ กษ. (ข้อมูล ณ วันที่ 13 พฤษภาคม 2565)

เอกสารแนบ

หมวดงบประมาณ	ได้รับ	ใช้จ่าย (เบิกจ่าย+PO)				เบิกจ่าย			
	ล้านบาท 	ล้านบาท 	%	เป้า ใช้จ่าย 	สูง/ต่ำ กว่าเป้า 	ล้านบาท 	%	เป้า เบิกจ่าย 	สูง/ต่ำ กว่าเป้า 
 งบประมาณรวม	109,937.57	74,686.63	67.94	69.52	 -1.58	53,795.37	48.93	60.92	 -11.99
 1. รายจ่ายประจำ	34,431.93	21,339.42	61.98	63.60	 -1.62	20,715.91	60.16	67.40	 -7.24
- งบสำหรับดำเนินการ	10,524.24	6,338.76	60.23	-	-	5,715.24	54.31	-	-
- งบบุคลากร	23,907.68	15,000.67	62.74	-	-	15,000.67	62.74	-	-
 2. รายจ่ายลงทุน	75,505.64	53,347.20	70.65	72.20	 -1.55	33,079.46	43.81	37.03	 6.78

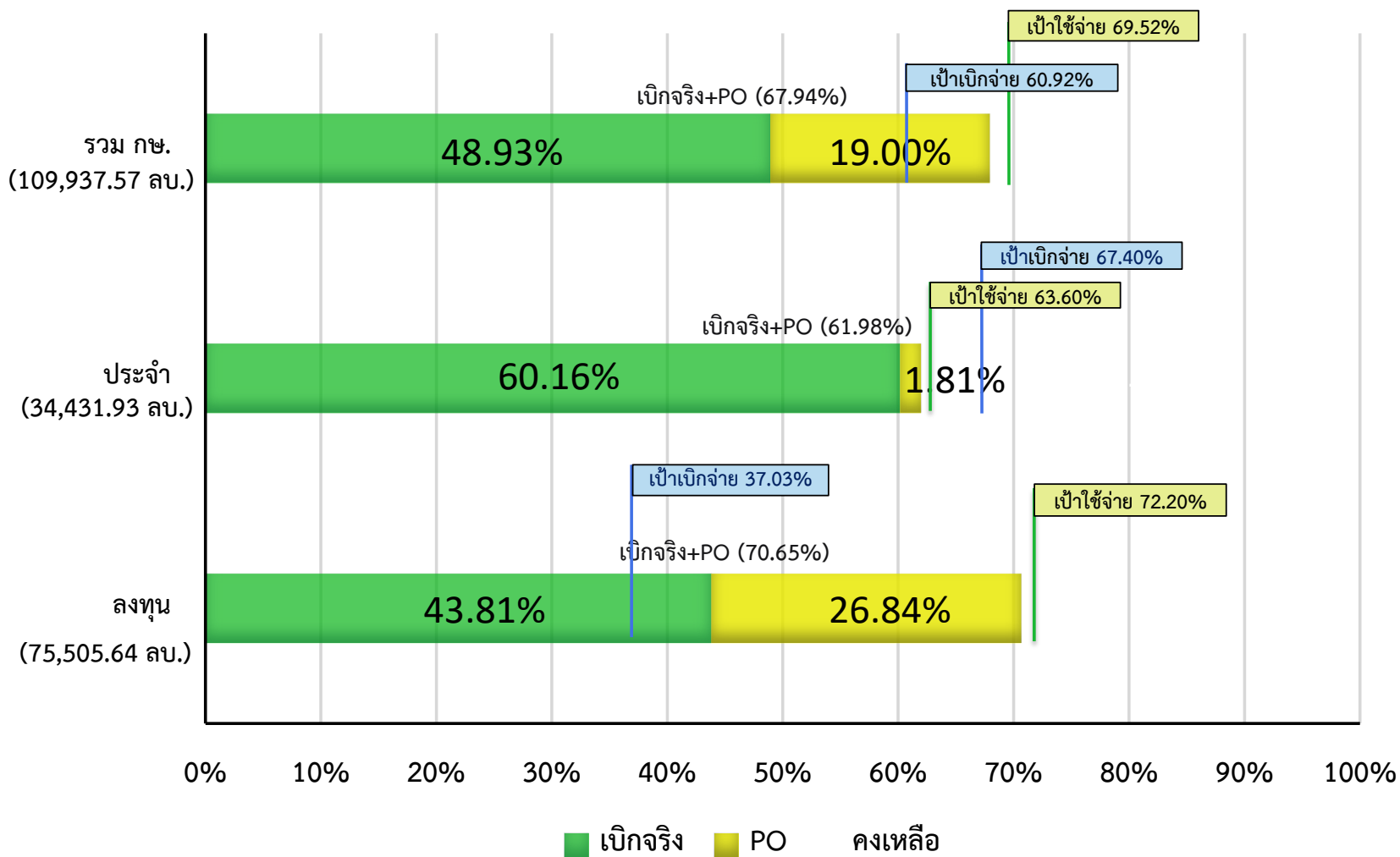
สรุปผลการเบิกจ่ายภาพรวม

ข้อมูลจากกรมบัญชีกลาง ณ วันที่ 13 พฤษภาคม 2565

ทั้งหมดมี 24 หน่วยงานระดับกระทรวง ทั้งประเทศเบิกจ่ายได้ร้อยละ 58.44

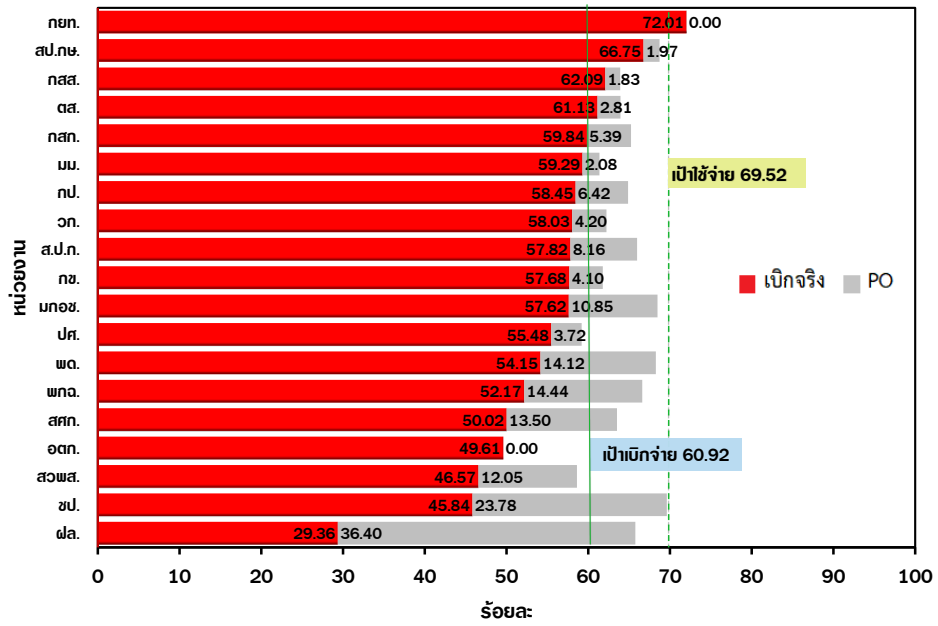
- เปรียบเทียบร้อยละการเบิกจ่ายจากน้อยไปมาก กษ.อยู่ลำดับที่ 4
- เปรียบเทียบร้อยละการเบิกจ่ายจากมากไปน้อย กษ.อยู่ลำดับที่ 21

ผลการใช้จ่ายงบประมาณประจำปี 2565 ของ กษ.
(ณ วันที่ 13 พฤษภาคม 2565)

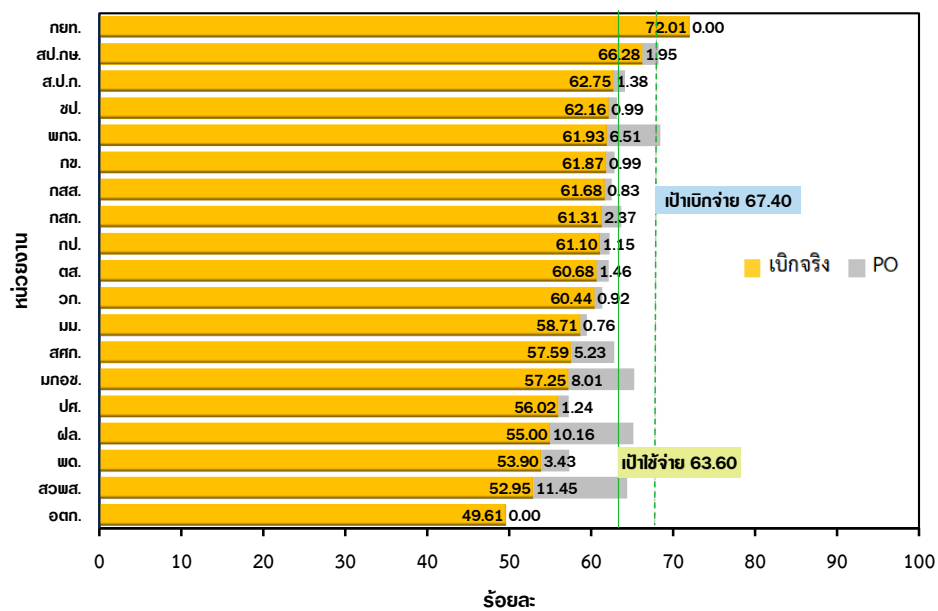


โดย กษ. เบิกจ่ายได้มากเป็นลำดับที่ 21 จากทั้งประเทศมี 24 หน่วยงาน

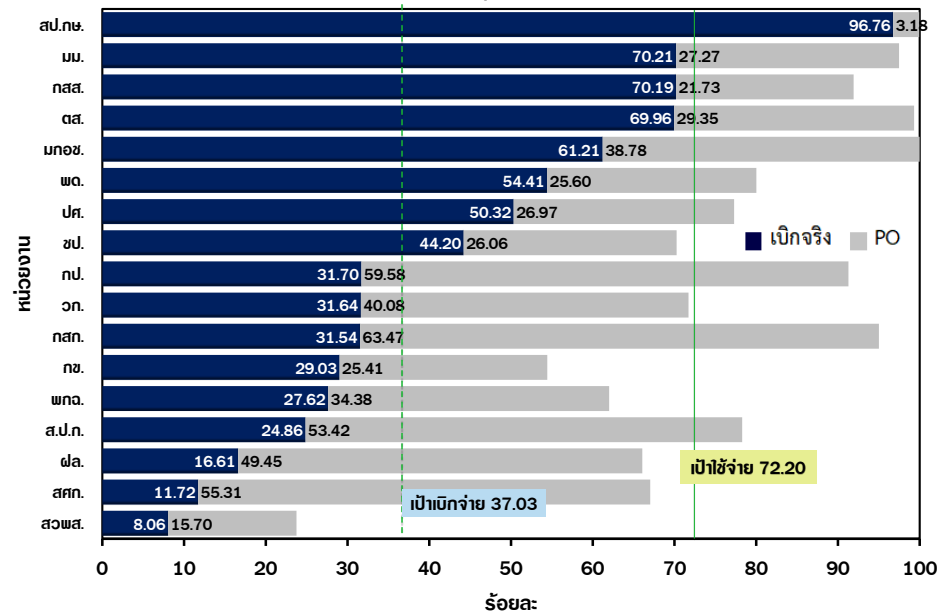
ผลการเบิกจ่ายงบประมาณปี 2565 ในภาพรวม กษ. รายหน่วยงาน ณ วันที่ 13 พ.ค. 65



ผลการเบิกจ่ายงบประมาณปี 2565 รายจ่ายประจำ กษ. รายหน่วยงาน ณ วันที่ 13 พ.ค. 65



ผลการเบิกจ่ายงบประมาณปี 2565 รายจ่ายลงทุน กษ. รายหน่วยงาน ณ วันที่ 13 พ.ค. 65



ผลการเบิกจ่ายของหน่วยงานในสังกัด กษ. (ข้อมูล ณ วันที่ 13 พฤษภาคม 2565)

(เรียงลำดับ % ผลการเบิกจ่ายภาพรวมจากมากไปน้อย)

หน่วย : ล้านบาท

หน่วยงาน	รายจ่ายประจำ												รายจ่ายลงทุน						ภาพรวม								
	รายจ่ายประจำ						งบสำหรับดำเนินการ			งบบุคลากร			ได้รับ	ใช้จ่าย (เบิกจ่าย + PO) (เป้า 72.20%)			เบิกจ่าย (เป้า 37.03%)			ได้รับ	ใช้จ่าย (เบิกจ่าย + PO) (เป้า 69.52%)			เบิกจ่าย (เป้า 60.92%)			
	ใช้จ่าย (เบิกจ่าย + PO) (เป้า 63.60%)			เบิกจ่าย (เป้า 67.40%)			(นอกเหนือจากงบบุคลากร)							จำนวน			%				สูง/ต่ำกว่าเป้า			จำนวน			%
	ได้รับ	จำนวน	%	สูง/ต่ำกว่าเป้า	จำนวน	%	สูง/ต่ำกว่าเป้า	ได้รับ	เบิกจ่าย	%	ได้รับ	เบิกจ่าย	%	จำนวน	%	สูง/ต่ำกว่าเป้า	จำนวน	%	สูง/ต่ำกว่าเป้า	จำนวน	%	สูง/ต่ำกว่าเป้า	จำนวน	%	สูง/ต่ำกว่าเป้า		
รวม กษ.	34,431.93	21,339.42	61.98	-1.62	20,715.91	60.16	-7.24	10,524.24	5,715.24	54.31	23,907.68	15,000.67	62.74	75,505.64	53,347.20	70.65	-1.55	33,079.46	43.81	6.78	109,937.57	74,686.63	67.94	-1.58	53,795.37	48.93	-11.99
ส่วนราชการ	33,879.32	20,978.11	61.92	-1.68	20,403.22	60.22	-7.18	10,125.44	5,497.21	54.29	23,753.88	14,906.01	62.75	75,405.09	53,308.20	70.70	-1.50	33,063.62	43.85	6.82	109,284.41	74,286.30	67.98	-1.54	53,466.84	48.92	-12.00
1. สป.กษ.	1,068.76	729.19	68.23	4.63	708.36	66.28	-1.12	378.13	221.89	58.68	690.63	486.47	70.44	16.95	16.94	99.94	27.74	16.40	96.76	59.73	1,085.70	746.12	68.72	-0.80	724.75	66.75	5.83
2. กสส.	2,468.85	1,543.40	62.51	-1.09	1,522.82	61.68	-5.72	714.43	362.08	50.68	1,754.42	1,160.74	66.16	123.04	113.10	91.92	19.72	86.36	70.19	33.16	2,591.90	1,656.49	63.91	-5.61	1,609.18	62.09	1.17
3. ตส.	1,158.84	720.20	62.15	-1.45	703.23	60.68	-6.72	328.07	165.85	50.55	830.77	537.38	64.69	58.82	58.42	99.31	27.11	41.15	69.96	32.93	1,217.67	778.62	63.94	-5.58	744.38	61.13	0.21
4. กสท.	4,733.21	3,014.26	63.68	0.08	2,901.88	61.31	-6.09	1,234.07	526.36	42.65	3,499.15	2,375.52	67.89	246.12	233.84	95.01	22.81	77.62	31.54	-5.49	4,979.34	3,248.11	65.23	-4.29	2,979.50	59.84	-1.08
5. มม.	480.59	285.84	59.48	-4.12	282.17	58.71	-8.69	203.41	100.84	49.58	277.18	181.33	65.42	25.19	24.56	97.48	25.28	17.69	70.21	33.18	505.78	310.39	61.37	-8.15	299.86	59.29	-1.63
6. กป.	3,140.05	1,954.82	62.25	-1.35	1,918.70	61.10	-6.30	934.41	466.87	49.96	2,205.64	1,451.83	65.82	311.38	284.24	91.28	19.08	98.71	31.70	-5.33	3,451.43	2,239.06	64.87	-4.65	2,017.41	58.45	-2.47
7. วก.	2,814.97	1,727.34	61.36	-2.24	1,701.39	60.44	-6.96	648.79	330.62	50.96	2,166.19	1,370.76	63.28	257.12	184.39	71.71	-0.49	81.35	31.64	-5.39	3,072.10	1,911.74	62.23	-7.29	1,782.73	58.03	-2.89
8. ส.ป.ก.	1,161.39	744.81	64.13	0.53	728.73	62.75	-4.65	405.56	209.94	51.77	755.83	518.79	68.64	173.78	136.04	78.28	6.08	43.21	24.86	-12.17	1,335.17	880.85	65.97	-3.55	771.94	57.82	-3.10
9. กษ.	1,778.28	1,117.76	62.86	-0.74	1,100.14	61.87	-5.53	1,085.92	696.09	64.10	692.37	404.04	58.36	259.60	141.32	54.44	-17.76	75.36	29.03	-8.00	2,037.89	1,259.08	61.78	-7.74	1,175.49	57.68	-3.24
10. มกอช.	202.80	132.35	65.26	1.66	116.11	57.25	-10.15	107.72	51.15	47.48	95.08	64.96	68.32	20.67	20.66	99.99	27.79	12.65	61.21	24.18	223.47	153.01	68.47	-1.05	128.76	57.62	-3.30
11. ปศ.	4,681.90	2,681.23	57.27	-6.33	2,622.94	56.02	-11.38	1,353.62	603.79	44.61	3,328.28	2,019.15	60.67	497.41	384.48	77.29	5.09	250.31	50.32	13.29	5,179.31	3,065.70	59.19	-10.33	2,873.25	55.48	-5.44
12. พต.	2,044.64	1,172.33	57.34	-6.26	1,102.12	53.90	-13.50	975.00	447.87	45.94	1,069.64	654.25	61.17	1,903.88	1,523.38	80.01	7.81	1,035.98	54.41	17.38	3,948.52	2,695.71	68.27	-1.25	2,138.10	54.15	-6.77
13. สศท.	502.51	315.69	62.82	-0.78	289.39	57.59	-9.81	172.69	73.67	42.66	329.83	215.72	65.40	99.38	66.62	67.04	-5.16	11.65	11.72	-25.31	601.89	382.31	63.52	-6.00	301.04	50.02	-10.90
14. ขป.	7,007.81	4,425.37	63.15	-0.45	4,356.19	62.16	-5.24	1,168.35	1,050.68	89.93	5,839.46	3,305.50	56.61	70,135.62	49,277.17	70.26	-1.94	31,003.24	44.20	7.17	77,143.43	53,702.54	69.61	0.09	35,359.42	45.84	-15.08
15. สล.	634.70	413.53	65.15	1.55	349.08	55.00	-12.40	415.27	189.51	45.63	219.43	159.57	72.72	1,276.11	843.04	66.06	-6.14	211.95	16.61	-20.42	1,910.82	1,256.57	65.76	-3.76	561.03	29.36	-31.56
องค์การมหาชน	467.66	305.18	65.26	1.66	256.55	54.86	-12.54	330.74	170.56	51.57	136.92	85.99	62.80	100.55	39.00	38.79	-33.41	15.83	15.75	-21.28	568.21	344.18	60.57	-8.95	272.38	47.94	-12.98
1. พทณ.	99.40	68.03	68.44	4.84	61.56	61.93	-5.47	59.20	37.75	63.77	40.20	23.80	59.21	39.52	24.51	62.01	-10.19	10.92	27.62	-9.41	138.92	92.53	66.61	-2.91	72.47	52.17	-8.75
2. สวพส.	368.26	237.15	64.40	0.80	194.99	52.95	-14.45	271.55	132.81	48.91	96.72	62.18	64.29	61.03	14.50	23.75	-48.45	4.92	8.06	-28.97	429.29	251.65	58.62	-10.90	199.91	46.57	-14.35
รัฐวิสาหกิจ	84.95	56.14	66.09	2.49	56.14	66.09	-1.31	68.07	47.47	69.74	16.88	8.67	51.37	0.00	0.00	0.00	0.00	0.00	0.00	0.00	84.95	56.14	66.09	-3.43	56.14	66.09	5.17
1. กยท.	62.49	45.00	72.01	8.41	45.00	72.01	4.61	62.49	45.00	72.01	0.00	0.00	0.00	0.00	0.00	0.00	0.00	0.00	0.00	0.00	62.49	45.00	72.01	2.49	45.00	72.01	11.09
2. อตค.	22.46	11.14	49.61	-13.99	11.14	49.61	-17.79	5.57	2.47	44.27	16.88	8.67	51.37	0.00	0.00	0.00	0.00	0.00	0.00	0.00	22.46	11.14	49.61	-19.91	11.14	49.61	-11.31

หมายเหตุ : หน่วยงานต่างๆ รายงานผลการเบิกจ่ายให้ สศท. ณ วันที่ 13 พฤษภาคม 2565 ตียอดภายในเวลา 14.00 น.

รายงานผลการเบิกจ่ายเงินงบประมาณประจำปี พ.ศ. 2565 จำแนกตามกระทรวง (เรียงลำดับผลการเบิกจ่ายจากน้อยไปมาก)																				
ตั้งแต่ต้นปีงบประมาณ จนถึงวันที่ 13 พฤษภาคม 2565																				
หน่วย: ล้านบาท																				
ลำดับที่	กระทรวง	รายจ่ายประจำ						รายจ่ายลงทุน						รวม						ลำดับที่ (มากไปน้อย)
		วงเงินงบประมาณหลังโอนเปลี่ยนแปลง	จัดสรร	แผนการใช้จ่าย	PO+สำรองเงินมีหนี้	เบิกจ่าย	ร้อยละเบิกจ่ายต่อบงประมาณหลังโอนเปลี่ยนแปลง	วงเงินงบประมาณหลังโอนเปลี่ยนแปลง	จัดสรร	แผนการใช้จ่าย	PO+สำรองเงินมีหนี้	เบิกจ่าย	ร้อยละเบิกจ่ายต่อบงประมาณหลังโอนเปลี่ยนแปลง	วงเงินงบประมาณหลังโอนเปลี่ยนแปลง	จัดสรร	แผนการใช้จ่าย	PO+สำรองเงินมีหนี้	เบิกจ่าย	ร้อยละเบิกจ่ายต่อบงประมาณหลังโอนเปลี่ยนแปลง	
1	กระทรวงคมนาคม	11,863.53	8,994.13	0.00	235.54	7,469.56	62.96	161,900.77	161,300.77	0.00	75,726.25	70,230.70	43.54	173,164.30	170,294.90	0.00	75,961.79	77,700.25	44.87	24
2	กระทรวงวัฒนธรรม	4,823.62	3,682.04	0.00	200.94	2,817.22	58.40	2,169.92	2,166.11	0.00	822.20	583.85	26.91	6,993.54	5,848.15	0.00	1,023.13	3,401.08	48.63	23
3	กระทรวงการท่องเที่ยวและกีฬา	4,026.60	3,097.36	0.00	165.31	2,203.67	54.73	1,066.26	1,066.26	0.00	434.73	367.55	34.47	5,092.86	4,163.62	0.00	600.04	2,571.22	50.49	22
4	กระทรวงเกษตรและสหกรณ์	34,592.46	26,380.48	0.00	564.42	21,040.97	60.83	75,260.16	75,233.52	0.00	19,961.18	34,438.25	45.76	109,852.62	101,614.01	0.00	20,525.60	55,479.22	50.50	21
5	กระทรวงกลาโหม	150,944.64	113,589.54	0.00	6,492.70	84,942.06	56.27	48,992.59	48,992.59	0.00	11,245.65	16,968.51	34.63	199,937.23	162,582.13	0.00	17,738.34	101,910.58	50.97	20
6	ส่วนราชการไม่สังกัดสำนักนายกรัฐมนตรีหรือกระทรวง	104,864.50	78,668.36	0.00	1,239.20	60,178.94	57.39	17,760.21	17,760.21	0.00	10,466.76	2,904.52	16.35	122,624.70	96,428.57	0.00	11,705.97	63,083.46	51.44	19
7	สำนักนายกรัฐมนตรี	23,144.36	17,452.00	0.00	1,242.19	13,186.20	56.97	10,597.71	10,412.53	0.00	3,078.56	4,666.81	44.04	33,742.06	27,864.53	0.00	4,320.75	17,853.02	52.91	18
8	กระทรวงพาณิชย์	5,303.09	4,481.91	0.00	438.84	3,070.90	57.91	1,041.98	1,041.98	0.00	451.04	294.09	28.22	6,345.07	5,523.90	0.00	889.88	3,364.98	53.03	17
9	กระทรวงการต่างประเทศ	7,102.31	5,327.66	0.00	96.27	3,858.00	54.32	304.19	304.19	0.00	5.38	116.58	38.33	7,406.50	5,631.85	0.00	101.65	3,974.59	53.66	16
10	กระทรวงทรัพยากรธรรมชาติและสิ่งแวดล้อม	15,711.66	11,784.92	0.00	245.32	9,630.32	61.29	12,399.69	12,353.99	0.00	5,076.78	5,534.40	44.63	28,111.34	24,138.91	0.00	5,322.10	15,164.73	53.95	15
11	กระทรวงพลังงาน	2,018.98	1,652.68	0.00	65.52	1,254.20	62.12	688.46	688.46	0.00	269.70	257.80	37.45	2,707.45	2,341.14	0.00	335.22	1,512.00	55.85	14
12	กระทรวงอุตสาหกรรม	3,504.59	2,878.93	0.00	311.09	2,182.64	62.28	836.47	836.47	0.00	363.46	339.63	40.60	4,341.06	3,715.40	0.00	674.55	2,522.27	58.10	13
13	กระทรวงยุติธรรม	21,229.95	15,852.60	0.00	332.90	13,194.00	62.15	2,964.42	2,856.29	0.00	670.31	994.95	33.56	24,194.37	18,708.89	0.00	1,003.21	14,188.95	58.65	12
14	กระทรวงสาธารณสุข	136,985.99	102,780.47	0.00	338.91	84,274.44	61.52	16,852.67	16,843.20	0.00	8,340.04	6,375.08	37.83	153,838.66	119,623.67	0.00	8,678.95	90,649.52	58.93	11
15	กระทรวงศึกษาธิการ	315,595.35	236,641.32	0.00	373.04	189,807.19	60.14	14,831.24	14,787.58	0.00	6,637.07	5,565.74	37.53	330,426.59	251,428.90	0.00	7,010.10	195,372.94	59.13	10
16	กระทรวงดิจิทัลเพื่อเศรษฐกิจและสังคม	4,189.40	3,395.30	0.00	662.84	2,213.39	52.83	2,635.80	2,460.45	0.00	205.47	1,885.16	71.52	6,825.20	5,855.74	0.00	868.31	4,098.55	60.05	9
17	กระทรวงมหาดไทย	239,661.86	187,030.77	0.00	984.85	166,919.22	69.65	75,851.24	75,648.40	0.00	19,073.63	23,336.89	30.77	315,513.09	262,679.16	0.00	20,058.48	190,256.11	60.30	8
18	หน่วยงานของรัฐสภา	5,977.03	4,476.35	0.00	59.08	3,307.34	55.33	2,111.32	2,111.32	0.00	12.23	1,642.62	77.80	8,088.34	6,587.66	0.00	71.31	4,949.97	61.20	7
19	กระทรวงการคลัง	265,874.24	254,666.55	0.00	659.54	176,164.39	66.26	7,728.58	7,689.70	0.00	1,647.46	4,381.56	56.69	273,602.82	262,356.25	0.00	2,307.00	180,545.94	65.99	6
20	ท.ก.การพัฒนาสังคมและความมั่นคงของมนุษย์	23,182.82	17,449.37	0.00	65.44	15,373.83	66.32	1,442.12	1,442.12	0.00	121.51	1,197.40	83.03	24,624.94	18,891.50	0.00	186.95	16,571.23	67.29	5
21	กระทรวงการอุดมศึกษา วิทยาศาสตร์ วิจัยและ	93,153.19	70,160.72	0.00	741.73	64,168.62	68.89	30,293.40	29,903.12	0.00	5,176.69	21,329.36	70.41	123,446.60	100,063.84	0.00	5,918.42	85,497.99	69.26	4
22	กระทรวงแรงงาน	49,358.63	37,014.22	0.00	42.02	36,411.22	73.77	343.26	342.28	0.00	173.32	92.96	27.08	49,701.89	37,356.51	0.00	215.34	36,504.18	73.45	3
23	หน่วยงานอิสระของรัฐ	16,015.84	12,041.82	0.00	0.00	12,041.82	75.19	2,443.14	2,291.74	0.00	0.00	2,180.29	89.24	18,458.97	14,333.56	0.00	0.00	14,222.11	77.05	2
24	หน่วยงานของศาล	21,634.83	16,765.00	0.00	0.00	16,603.10	76.74	1,305.98	1,305.98	0.00	0.00	1,115.48	85.41	22,940.81	18,070.98	0.00	0.00	17,718.58	77.24	1
	รวม	1,560,759.45	1,236,264.51	0.00	15,557.67	992,313.23	63.58	491,221.58	489,839.25	0.00	169,959.40	206,800.20	42.10	2,051,981.02	1,726,103.76	0.00	185,517.07	1,199,113.43	58.44	
หมายเหตุ : 1. ข้อมูลเบื้องต้น																				
2. แผนการใช้จ่ายเป็นแผนสะสมตั้งแต่ต้นปีงบประมาณจนถึงวันที่ 13 พฤษภาคม 2565																				
ที่มา : ระบบการบริหารการเงินการคลังภาครัฐแบบอิเล็กทรอนิกส์ไทย (New GFMS Thai)																				
วันที่ออกรายงาน 17 พฤษภาคม 2565																				
ข้อมูล ณ วันที่ 13 พฤษภาคม 2565																				